

Annahmebedingungen Bauschutt/Beton

Datum: Februar 2021

Beispielbilder zur besseren Deklaration

Zugelassene Stoffe im gemischten Bauschutt:

Einlagerung in der Betonbox

Beton



Einlagerung in der Bauschuttbox

Ziegel



Mauerwerk



Fliesen und Keramikanteile werden bis 50% Anteil akzeptiert · bei größeren Anteilen erfolgt die Einstufung in Bauschutt mit 5% Fremdanteilen

Fliesen



Keramik



Bodenaushub



Nicht enthalten sein dürfen (Aussortierung):

Folien



Plastik



Eimer



Holz



Papier



Styropor



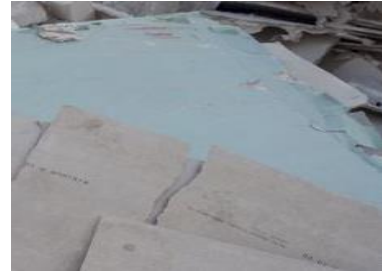
Metalle



Ytong



Gips



Asphalt



Heraklith
(Sauerkrautplatten)



Dachpappe



Steinwolle/Mineralwolle



Fehlbodenschlacke



Strahlsand



Materialien die schon in kleinstmengen zur Abweisung führen

Asbest



Asbeststeine



Granulate



Nachtspeicherofensteine Schamottsteine

